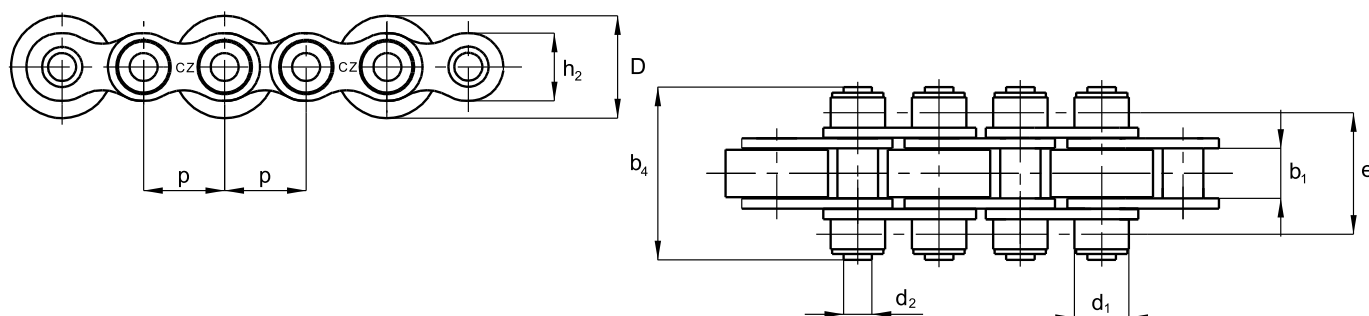


DOPRAVNÍKOVÉ ŘETĚZY S POJEZDOVÝMI KLADKAMI

Typ A

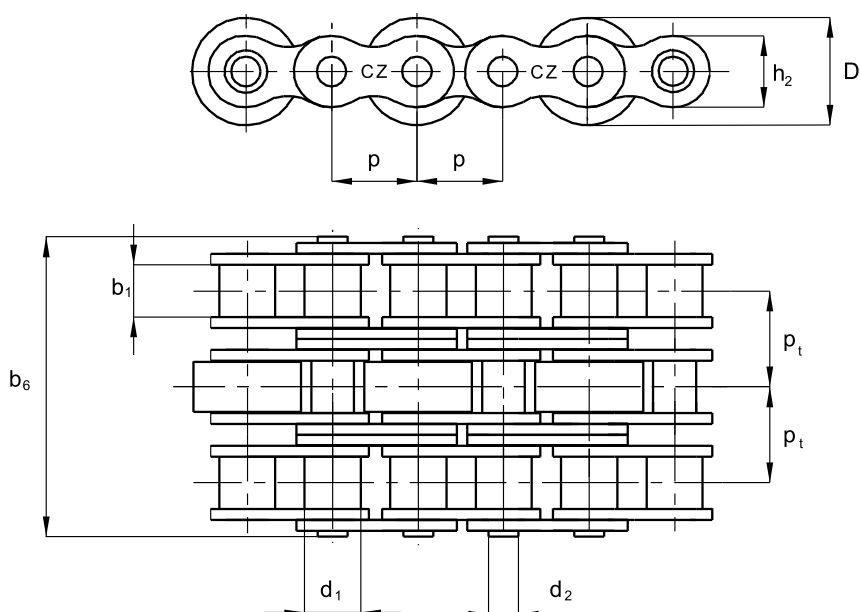


OZN. ČZ	ROZTEČ	VNITŘNÍ ŠÍŘKA	PRŮMĚR VÁLEČKU	PRŮMĚR ČEPU	DĚLKA ČEPU	ŠÍŘKA DEST. VNITŘNÍ	OSOVÁ VZDÁL.	PRŮMĚR POJEZD. KLADKY	MATER. POJEZD. KLADKY	PEVNOST PŘI PŘETŘŽENÍ	SPOJOVACÍ PRVKY	
											SPEC. VNĚJŠÍ ČLÁNEK	SPEC. SPOJ. ČL. S POJISTNÝMI KROUŽKY
	p	b1 min.	d1 max.	d2 max.	b4 max.	h2 max.	e	D		FB min.		
	mm	mm	mm	mm	mm	mm	mm	mm		N		
08 B	12,7	7,75	8,51	4,45	27,00	11,80	19,50	16,00	ocel	18 690	•	•
08 B	12,7	7,75	8,51	4,45	27,00	11,80	19,50	16,00	plast	18 690	•	•
08 B	12,7	7,75	8,51	4,45	27,00	11,80	19,50	18,00	ocel	18 690	•	•
08 B	12,7	7,75	8,51	4,45	27,00	11,80	19,50	18,00	plast	18 690	•	•
12 B	19,05	11,68	11,80	5,72	41,75	16,10	27,90	24,00	ocel	30 345	•	•
12 B	19,05	11,68	11,80	5,72	41,75	16,10	27,90	24,00	plast	30 345	•	•
12 B	19,05	11,68	11,80	5,72	41,75	16,10	27,90	26,00	ocel	30 345	•	•
12 B	19,05	11,68	11,80	5,72	41,75	16,10	27,90	28,00	ocel	30 345	•	•
12 B	19,05	11,68	11,80	5,72	41,75	16,10	27,90	28,00	plast	30 345	•	•
12 B	19,05	11,68	12,07	5,72	42,25	16,10	28,10	24,00	ocel	30 345	•	•
12 B	19,05	11,68	12,07	5,72	42,25	16,10	28,10	24,00	plast	30 345	•	•
12 B	19,05	11,68	12,07	5,72	42,25	16,10	28,10	26,00	ocel	30 345	•	•
12 B	19,05	11,68	12,07	5,72	42,25	16,10	28,10	28,00	ocel	30 345	•	•
12 B	19,05	11,68	12,07	5,72	42,25	16,10	28,10	28,00	plast	30 345	•	•
12 B	19,05	11,68	12,07	5,72	44,30	16,10	29,10	24,00	ocel	30 345	•	•
12 B	19,05	11,68	12,07	5,72	44,30	16,10	29,10	24,00	plast	30 345	•	•
12 B	19,05	11,68	12,07	5,72	44,30	16,10	29,10	26,00	ocel	30 345	•	•
12 B	19,05	11,68	12,07	5,72	44,30	16,10	29,10	28,00	ocel	30 345	•	•
12 B	19,05	11,68	12,07	5,72	44,30	16,10	29,10	28,00	plast	30 345	•	•

Druh plastu, jeho mechanické vlastnosti a případné další požadavky je nutné konzultovat s výrobcem
Mústek může být umístěn na kterémkoli vnějším článku řetězu - nutno upřesnit s výrobcem
Zvláštní požadavky týkající se rozmístění klatek v řetězu je možné konzultovat s výrobcem

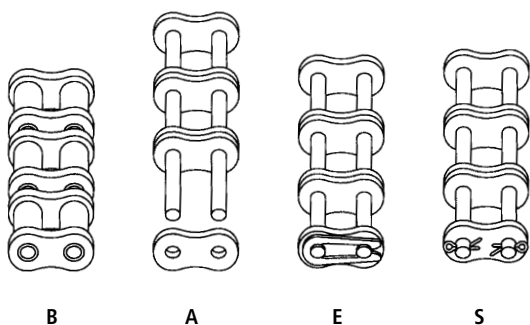
DOPRAVNÍKOVÉ ŘETĚZY S POJEZDOVÝMI KLADKAMI

Typ C



OZN. ČZ	ROZTEČ	VNITŘNÍ ŠÍŘKA	PRŮMĚR VÁLEČKU	PRŮMĚR ČEPU	DĚLKA ČEPU	ŠÍŘKA DEST. VNITŘNÍ	VZDÁL. ŘAD	PRŮMĚR POJEZD. KLADKY	MATER. POJEZD. KLADKY	PEVNOST PŘI PŘETŘEŽENÍ	SPOJOVACÍ PRVKY			
											B	A	E	S
	p	b1 min.	d1 max.	d2 max.	b6 max.	h2 max.	Pt	D		FB min.				
	mm	mm	mm	mm	mm	mm	mm	mm		N				
06 B-3+	9,525	5,72	6,35	3,28	32,90	8,20	10,24	14,00	ocel	26 145	•	•	•	
06 B-3+	9,525	5,72	6,35	3,28	32,90	8,20	10,24	14,00	plast	26 145	•	•	•	•
10 B-3	15,875	9,65	10,16	5,08	51,90	14,50	16,59	20,00	ocel	70 035	•	•	•	•

SPOJOVACÍ PRVKY



B

A

E

S

DOPRAVNÍKOVÉ ŘETĚZY S POJEZDOVÝMI KLADKAMI

Typ C

OZN. ČZ	ROZTEČ	VNITŘNÍ ŠÍŘKA	PRŮMĚR VÁLEČKU	PRŮMĚR ČEPU	DĚLKA ČEPU	ŠÍŘKA DEST. VNITŘNÍ	VZDÁL. ŘAD	PRŮMĚR POJEZD. KLADKY	MATER. POJEZD. KLADKY	PEVNOST PŘI PŘETŘŽENÍ	SPOJOVACÍ PRVKY			
											B	A	E	S
	p	b1 min.	d1 max.	d2 max.	b6 max.	h2 max.	Pt	D		FB min.				
	mm	mm	mm	mm	mm	mm	mm	mm		N				
10 B-3	15,875	9,65	10,16	5,08	51,90	14,50	16,59	20,00	plast	70 035	•	•	•	•
10 B-3	15,875	9,65	10,16	5,08	51,90	14,50	16,59	18,00	ocel	70 035	•	•	•	•
10 B-3	15,875	9,65	10,16	5,08	51,90	14,50	16,59	18,00	plast	70 035	•	•	•	•
12 B-3	19,05	11,68	12,07	5,72	61,25	16,10	19,46	24,00	ocel	91 035	•	•	•	•
12 B-3	19,05	11,68	12,07	5,72	61,25	16,10	19,46	24,00	Odlitek : PE-UHM PA 6.6 Vestamid L-R7-MHI PA 12	91 035	•	•	•	•
12 B-3	19,05	11,68	12,07	5,72	61,25	16,10	19,46	26,00	ocel	91 035	•	•	•	•
12 B-3	19,05	11,68	12,07	5,72	61,25	16,10	19,46	28,00	ocel	91 035	•	•	•	•
12 B-3	19,05	11,68	12,07	5,72	61,25	16,10	19,46	28,00	Odlitek : PE-UHM PA 6.6 Vestamid L-R7-MHI PA 12	91 035	•	•	•	•
16 B-3	25,4	17,02	15,88	8,28	99,10	21,00	31,88	38,50	ocel	195 000	•	•	•	•
16 B-3	25,4	17,02	15,88	8,28	99,10	21,00	31,88	38,50	Odlitek : PE-UHM PA 6.6 Vestamid L-R7-MHI PA 12	195 000	•	•	•	•

+POUZE S JEDNOU STŘEDNÍ DESTIČKOU

Druh plastu upřesnit s výrobcem

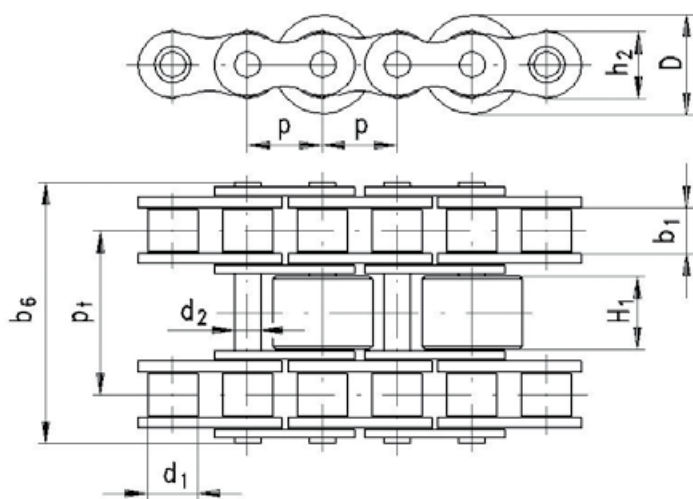
Vnitřní články s pojezdovými kladkami bývají zpravidla v prostřední řadě třířadého řetězu. Na přání zákazníka mohou být pojezdové kladky umístěny v postranních řadách řetězu - nutno konzultovat s výrobcem.

Zvláštní požadavky týkající se rozmístění kladek v řetězu je nutné konzultovat s výrobcem

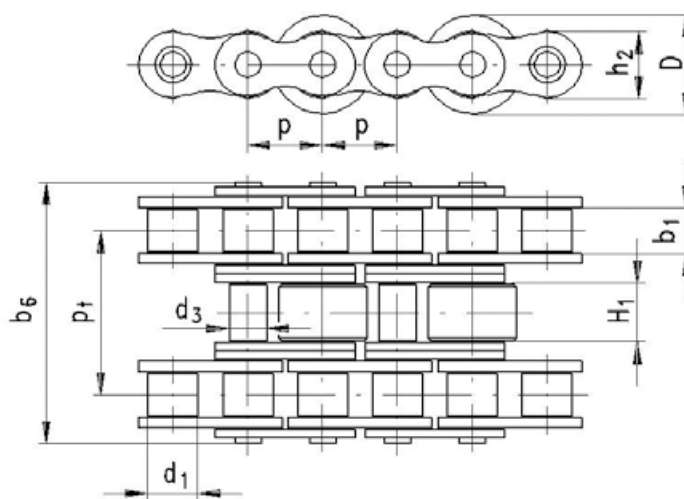
DOPRAVNÍKOVÉ ŘETĚZY DVOUŘADÉ S POJEZDOVÝMI KLADKAMI UPROSTŘED

Norma ČZ

PROVEDENÍ „A“



PROVEDENÍ „B“



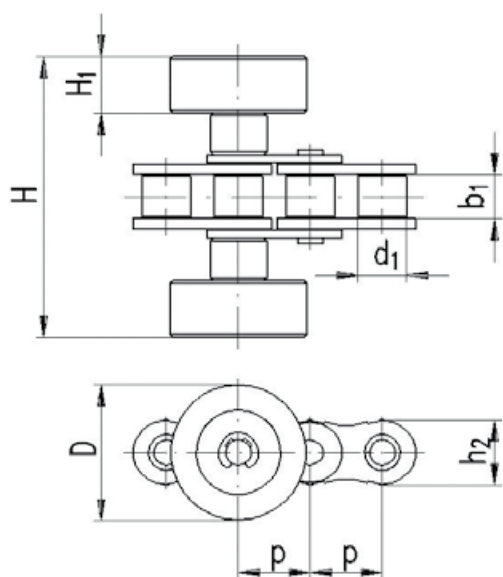
OZN. ČZ	ROZTEČ	VNITŘNÍ ŠÍŘKA	PRŮMĚR VÁLEČKU	PRŮMĚR ČĚPU	PRŮMĚR POUZDRA	ROZMĚR	ŠÍŘKA DEST. VNITŘNÍ	PRŮMĚR POJEZD. KLADKY	VÝŠKA POJEZD. KLADKY	VZDÁL. ŘAD	MATER. POJEZD. KLADKY	PEVNOST PŘI PŘETŘŽENÍ	PROVEDENÍ	SPOJOVACÍ PRVKY	
														SPEC. VNĚJŠÍ ČLÁNEK	SPEC. SPOJ. ČL. S DEST. POJISTNOU
	p	b1 min.	d1 max.	d2 max.	d3	b6	h2 max.	D	H1	pt		FB min.			
	mm	mm	mm	mm	mm	mm	mm	mm	mm	mm		N			
06 B	9,525	5,72	6,35	3,28	-	32,90	8,10	14,00	8,50	20,48	ocel	17 745	"A"	•	•
08 B	12,7	7,75	8,51	4,45	-	44,25	11,60	17,00	12,50	27,84	ocel	32 655	"A"	•	•
08 B	12,7	7,75	8,51	4,45	-	44,25	11,60	17,00	12,50	27,84	plast	32 655	"A"	•	•
12 B	19,05	11,68	12,07	5,72	-	61,25	16,40	28,00	18,80	38,92	ocel	60 690	"A"	•	•
12 B	19,05	11,68	12,07	-	8,00	61,25	16,40	28,00	15,60	38,92	ocel	91 035	"B"	•	•

Materiál a umístění pojezdové kladky v řetězu nutno konzultovat s výrobcem

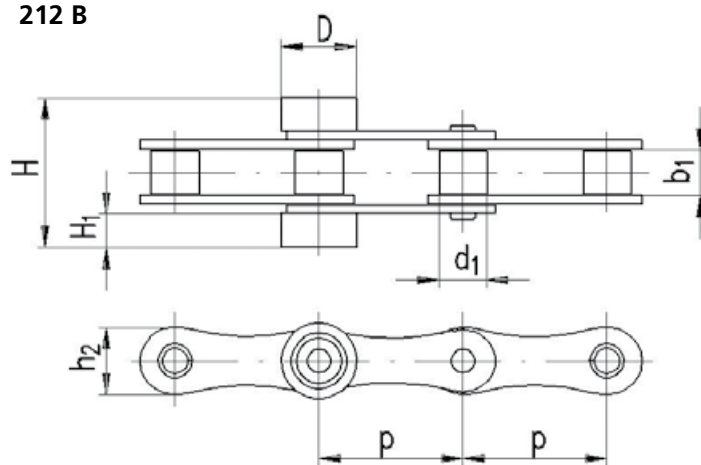
DOPRAVNÍKOVÉ ŘETĚZY JEDNOŘADÉ S POSTRANNÍMI POJEZDOVÝMI KLADKAMI

Norma ČZ

08 B



212 B



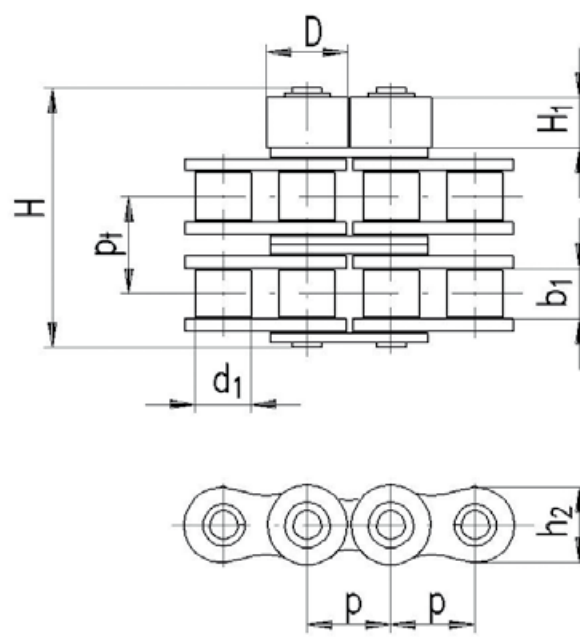
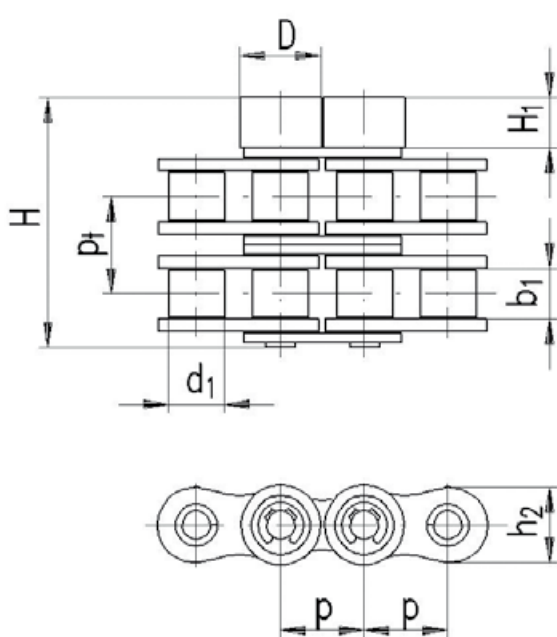
OZN. ČZ	ROZTEČ	VNITŘNÍ ŠÍŘKA	PRŮMĚR VÁLEČKU	ROZMĚR	ŠÍŘKA DEST. VNITŘNÍ	PRŮMĚR POJEZD. KLADKY	VÝŠKA POJEZD. KLADKY	MATER. POJEZD. KLADKY	PEVNOST PŘI PŘETŘŽENÍ
	p	b1 min.	d1 max.	H	h2 max.	D	H1		FB min.
	mm	mm	mm	mm	mm	mm	mm		N
08 B	12,7	7,75	8,51	49,00	11,60	24,00	10,00	plast	18 690
212 B	38,1	11,68	12,07	40,00	16,40	20,00	9,00	plast	30 345

Druh materiálu pojezdové kladky nutno konzultovat s výrobcem
Rozmístění pojezdových kladek v řetězu nutno konzultovat s výrobcem

Rozebíratelné spojení řetězu běžnými spojovacími prvky je možné pouze v případě, že pojezdové kladky nebudou na každém vnějším článku. V opačném případě lze řetěz spojit pouze nerozebíratelně speciálním vnějším článkem.

DOPRAVNÍKOVÉ ŘETĚZY DVOUŘADÉ S JEDNOSTRANNÝMI POJEZDOVÝMI KLADKAMI

Norma ČZ



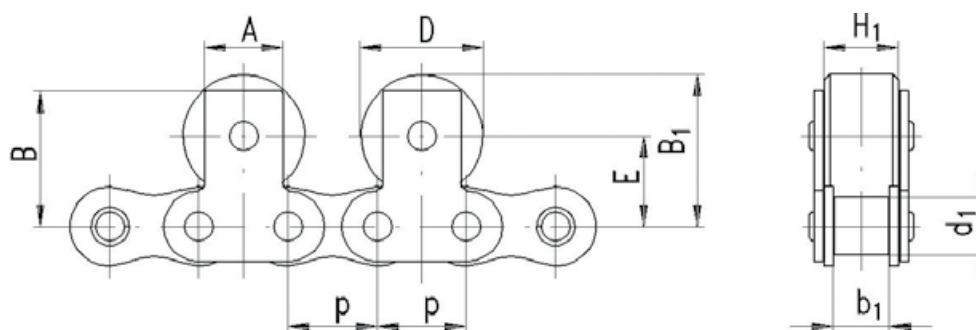
OZN. ČZ	ROZTEČ	VNITŘNÍ ŠÍŘKA	PRŮMĚR VÁLEČKU	ROZMĚR	ŠÍŘKA DEST. VNITŘNÍ	PRŮMĚR POJEZD. KLADKY	VÝŠKA POJEZD. KLADKY	VZDÁL. ŘAD	MATER. POJEZD. KLADKY	PEVNOST PŘI PŘETŘŽENÍ	SPOJOVACÍ PRVKY	
											SPECIÁLNÍ VNĚJŠÍ ČLÁNEK	SPEC. SPOJ. ČL. S DEST. POJISTNOU
	p	b1 min.	d1 max.	H	h2 max.	D	H1	pt		FB min.	•	•
	mm	mm	mm	mm	mm	mm	mm	mm		N		
08 B-2	12,70	7,75	8,51	37,20	12,00	12,30	7,60	13,92	ocel	32 655	•	•
12 B-2	19,05	11,68	12,07	55,00	16,40	18,00	11,60	19,46	ocel	60 690	•	

V případě, že pojezdová kladka nemá být umístěna na každém čepu, je nutné tento požadavek konzultovat s výrobcem

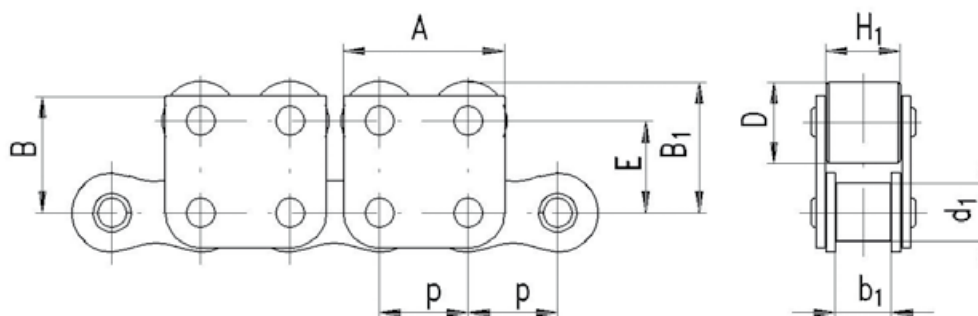
DOPRAVNÍKOVÉ ŘETĚZY JEDNOŘADÉ S POJEZDOVÝMI KLADKAMI V HORNÍ ŘADĚ SE SPECIÁLNÍMI UNAŠEČI M2, M8

Norma ČZ

TYP M2



TYP M8

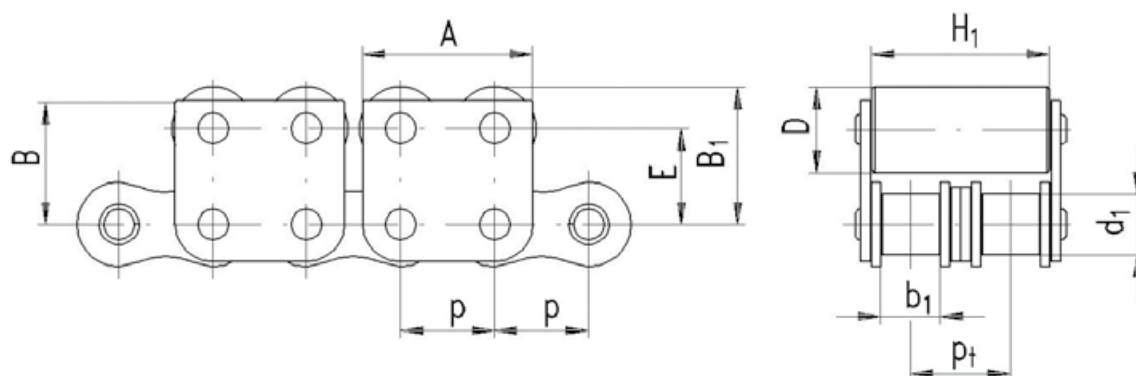


OZN. ČZ	ROZTEČ	VNITŘNÍ ŠÍŘKA	PRŮMĚR VÁLEČKU	ROZMĚR	ROZMĚR	ROZMĚR	PRŮMĚR POJEZD. KLADKY	ROZMĚR	VÝŠKA POJEZD. KLADKY	MATER. POJEZD. KLADKY	PEVNOST PŘI PŘETŘE- ŽENÍ	TYP UNAŠEČŮ	SPOJOVACÍ PRVKY		
													SPEC. VNĚJŠÍ ČLÁNEK	SPEC. SPOJ. ČL. SE 2 DEST. POJISTNÝMI	SPEC. SPOJ. ČL. S DEST. POJISTNOU A SE ZÁVLAČKOU
	p	b1 min.	d1 max.	A	B	B1	D	E	H1 max.		FB min.				
	mm	mm	mm	mm	mm	mm	mm	mm	mm		N				
06 B	9,525	5,72	6,35	17,80	12,30	13,60	9,00	9,10	8,50	ocel	9 345	M2	•		•
10 B	15,875	9,65	10,16	14,00	24,00	27,70	22,00	16,70	13,20	ocel	23 310	M2	•		•
10 B	15,875	9,65	13,25	28,70	20,85	23,25	14,00	16,25	13,25	ocel	23 310	M8	•	•	

Umístění pojezdové kladky s unašeči typu M2 nebo M8 v řetězu nutno konzultovat s výrobcem

DOPRAVNÍKOVÉ ŘETĚZY DVOUŘADÉ S POJEZDOVÝMI KLADKAMI V HORNÍ ŘADĚ SE SPECIÁLNÍMI UNAŠEČI M8

Norma ČZ

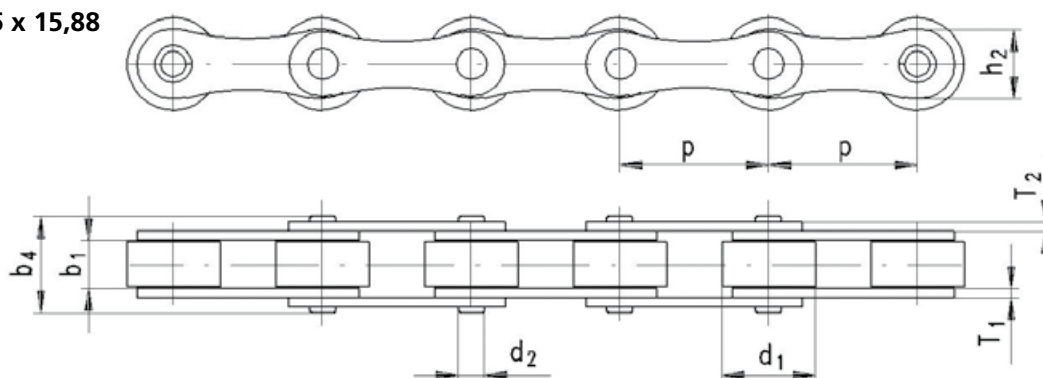


OZN. ČZ	ROZTEČ	VNITŘNÍ ŠÍŘKA	PRŮMĚR VÁLEČKU	ROZMĚR	ROZMĚR	ROZMĚR	PRŮMĚR POJEZD. KLADKY	ROZMĚR	VÝŠKA POJEZD. KLADKY	VZDÁL. ŘAD	MATER. POJEZD. KLADKY	PEVNOST PŘI PŘETŘŽENÍ	SPOJOVACÍ PRVKY	
													SPEC. VNĚJŠÍ ČLÁNEK	SPEC. SPOJ. ČL. SE 2 DEST. POJISTNÝMI
	p	b1 min.	d1 max.	A	B	B1	D	E	H1 max.	pt		FB min.	•	•
	mm	mm	mm	mm	mm	mm	mm	mm	mm	mm		N		
08 B-2	12,7	7,75	8,51	24,00	17,40	18,90	11,80	13,00	25,20	13,92	ocel	32 655	•	•

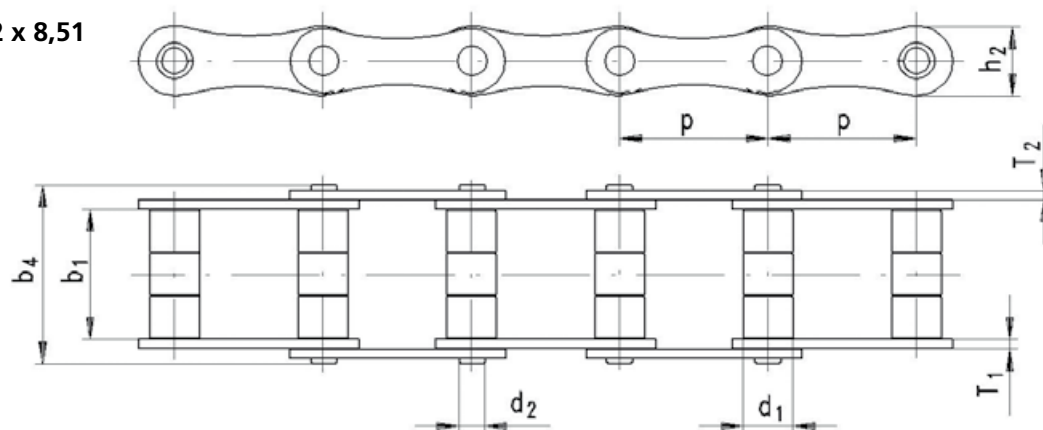
VÁLEČKOVÉ ŘETĚZY ATYPICKÉ DLOUHOROZTEČOVÉ

Norma ČZ

25,4 x 7,75 x 15,88

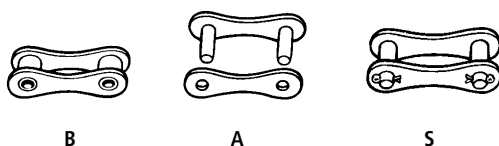


25,4 x 23,2 x 8,51



OZN. ČZ	ROZTEČ	VNITŘNÍ ŠÍŘKA	PRŮMĚR VÁLEČKU	PRŮMĚR ČEPU	DĚLKA ČEPU	ŠÍŘKA DEST. VNITŘNÍ	TLOUŠŤKA DEST. VNITŘNÍ	TLOUŠŤKA DEST. VNĚJŠÍ	HMOTNOST	PEVNOST PŘI PŘETŘŽENÍ	SPOJOVACÍ PRVKY		
											B	A	S
	p	b1 min.	d1 max.	d2 max.	b4 max.	h2 max.	T1	T2	q	FB min.			
	mm	mm	mm	mm	mm	mm	mm	mm	kg/m	N			
25,4x7,75x15,88	25,4	7,75	15,88	4,45	16,40	12,00	1,60	1,50	0,97	18 690	•	•	•
25,4x23,2x8,51	25,4	23,20	8,51	4,45	32,50	12,00	1,60	1,50	0,89	18 690	•	•	•

SPOJOVACÍ PRVKY



B

A

S